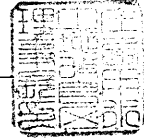


関 係 各 位

庄西用水土地改良区
理事長 紫藤 健



用水路改修工事に伴う関係路線の水止めについて（案内）

秋涼の候 益々ご清栄のこととお喜び申し上げますと共に、平素から本用水土地改良区の運営に格別のご協力を賜り厚くお礼申し上げます。

つきましては、下記の水路改修工事等のため、関係する路線を工事施工期間中、以下の通り水止め、減水致しますので、ご協力をお願い致します。

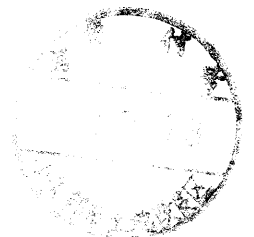
尚、貴管内関係者に周知徹底並びに火災防止の注意等格別のご協力を賜りますようお願い申し上げます。

記

1. 水止、減水期間 ①令和3年10月1日(金)～令和4年3月31日(金)
 ②令和3年10月1日(金)～令和4年3月18日(金)
2. 工事施工カ所 ①若林口用水路(砺波市一番町、中央町、山王町地内)
 ②狐島三ヶ用水路(砺波市苗加地内)
3. 水止、減水水路名 ①若林口用水路【附帯県営農地防災事業改修工事】
 - ・上若林口用水路(西中野分水場より下流)
 - ・若林口用水路及び山王川用水路系(計7路線) ②狐島三ヶ用水路【県道砺波福光線拡幅工事】
 - ・狐島三ヶ用水路、狐島用水路

(別紙図面のとおり)

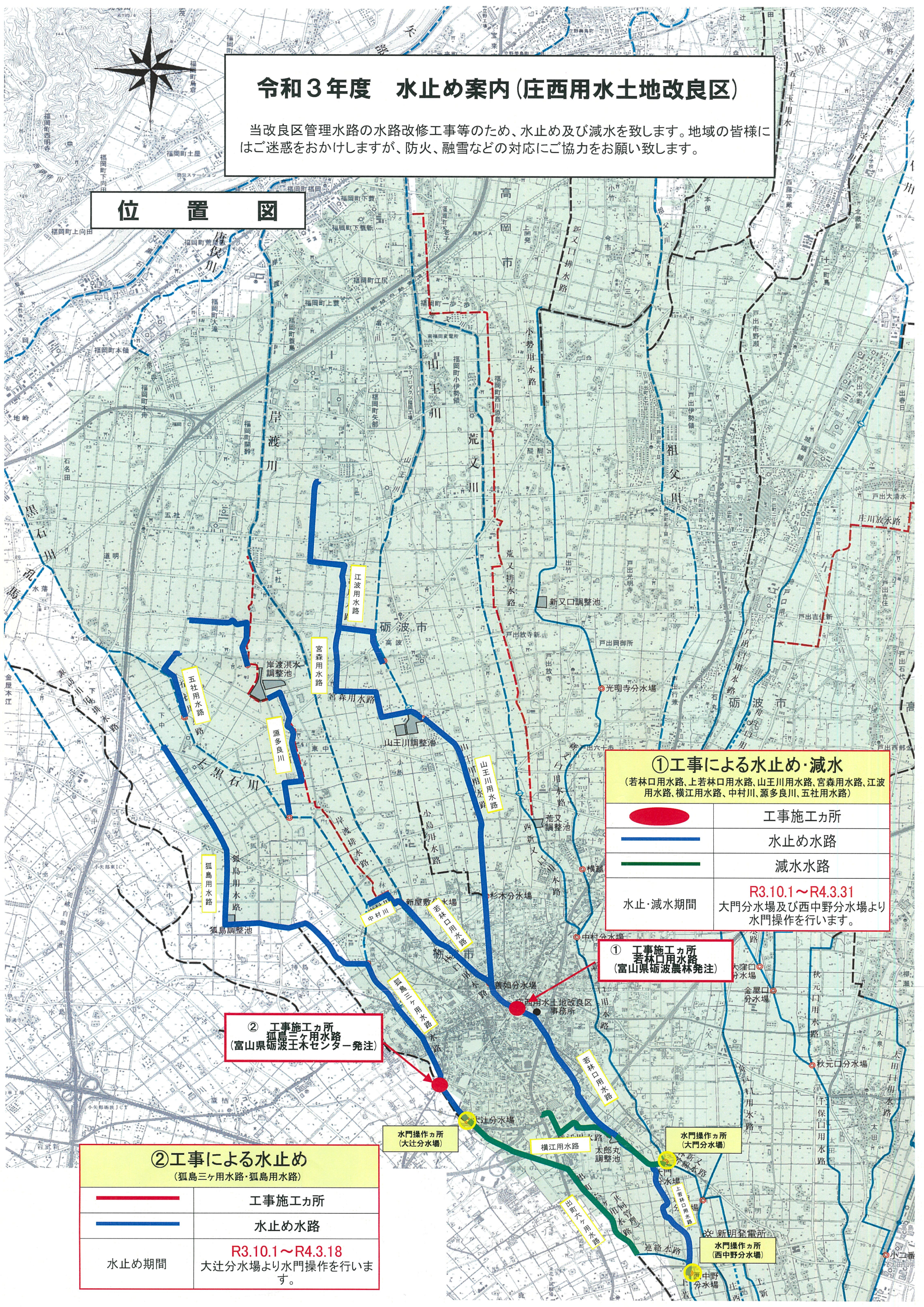
※庄西用水のホームページにも水止め、減水案内が公開されます。



令和3年度 水止め案内 (庄西用水土地改良区)

当改良区管理水路の水路改修工事等のため、水止め及び減水を致します。地域の皆様にはご迷惑をおかけしますが、防火、融雪などの対応にご協力をお願い致します。

位置図



① 工事による水止め・減水	
(若林口用水路、上若林口用水路、山王川用水路、宮森用水路、江波用水路、横江用水路、中村川、源多良川、五社用水路)	
	工事施工カ所
	水止め水路
	減水水路
水止・減水期間	R3.10.1～R4.3.31 大門分水場及び西中野分水場より水門操作を行います。

① 工事施工カ所
若林口用水路
(富山県砺波農林発注)

② 工事施工カ所
狐島三ヶ用水路
(富山県砺波王木センター発注)

② 工事による水止め	
(狐島三ヶ用水路・狐島用水路)	
	工事施工カ所
	水止め水路
水止め期間	R3.10.1～R4.3.18 大辻分水場より水門操作を行います。

水門操作カ所
(大辻分水場)

水門操作カ所
(大門分水場)

水門操作カ所
(西中野分水場)

水門操作カ所
(西中野分水場)