

● 事業の目的

本地区は小矢部市の西部、高岡市との境界に位置し、集落営農組合が平成20年に設立され、協業で農業が営まれている。しかしながら、ほ場の区画が12アールと小さいことや用排水路が老朽化し農道も狭いため、農作業や水路の維持管理に多大な労力を費やし、効率的な農業生産が行えない現状となっている。

このためほ場の大型化を図り、併せて用水路、排水路、農道の整備及び客土等を総合的に実施し、大型農業機械による高生産型農業を支える基盤作りを行うものである。加えて、地域農業の中心となりうる意欲と能力のある経営体を育成し、担い手への農地の利用集積の一層の促進を図り、地域農業の構造改革を推進するものである。

● 事業の概要

- ① **総事業費** 455,000千円
- ② **受益面積** 21.6ha
- ③ **事業の期間** 着工：平成20年度 完成：平成26年度
- ④ **事業主体** 富山県（施設の予定管理者 小矢部市土地改良区）
- ⑤ **事業の概要**

地区名	費目	工種	事業量	事業費（千円）
地崎地区	純工事費	区画整理工	21.6ha	313,799
		客土工	19.2ha	45,815
		農業近代化施設用地整備	0.1ha	591
		農業集落排水施設整備	272.5m	31,511
	測量試験費		1式	35,928
	用地費・補償費		1式	5,615
	換地費		1式	18,787
	工事雑費		1式	2,954
	計			455,000

- ⑥ **主要工事**
 - 整地工 標準区画 100m×100m=10,000㎡
 - 道路工 L=4.0km 総幅員 4.00m（敷砂利 3.00m）
 - 用水路工 L=3.7km ベンチフリューム
 - 排水路工 L=2.2km 排水フリューム、高密度ポリエチレン管
 - 客土工 客土深（平均）5cm
 - 農業近代化施設用地整備 A = 0.1ha
 - 農業集落排水施設整備 現場排水路

- ⑦ **環境配慮**

小矢部市田園環境整備マスタープランにおいて、環境配慮区域に位置付けられており、周辺環境に調和した景観づくり及び地域生活や景観と生産環境の調和ある整備を行う区域とされている。

工事の実施にあたり「回避」「最小化」等により、可能な限り動植物への影響の緩和を図る。

経営体育成基盤整備事業（一般型）

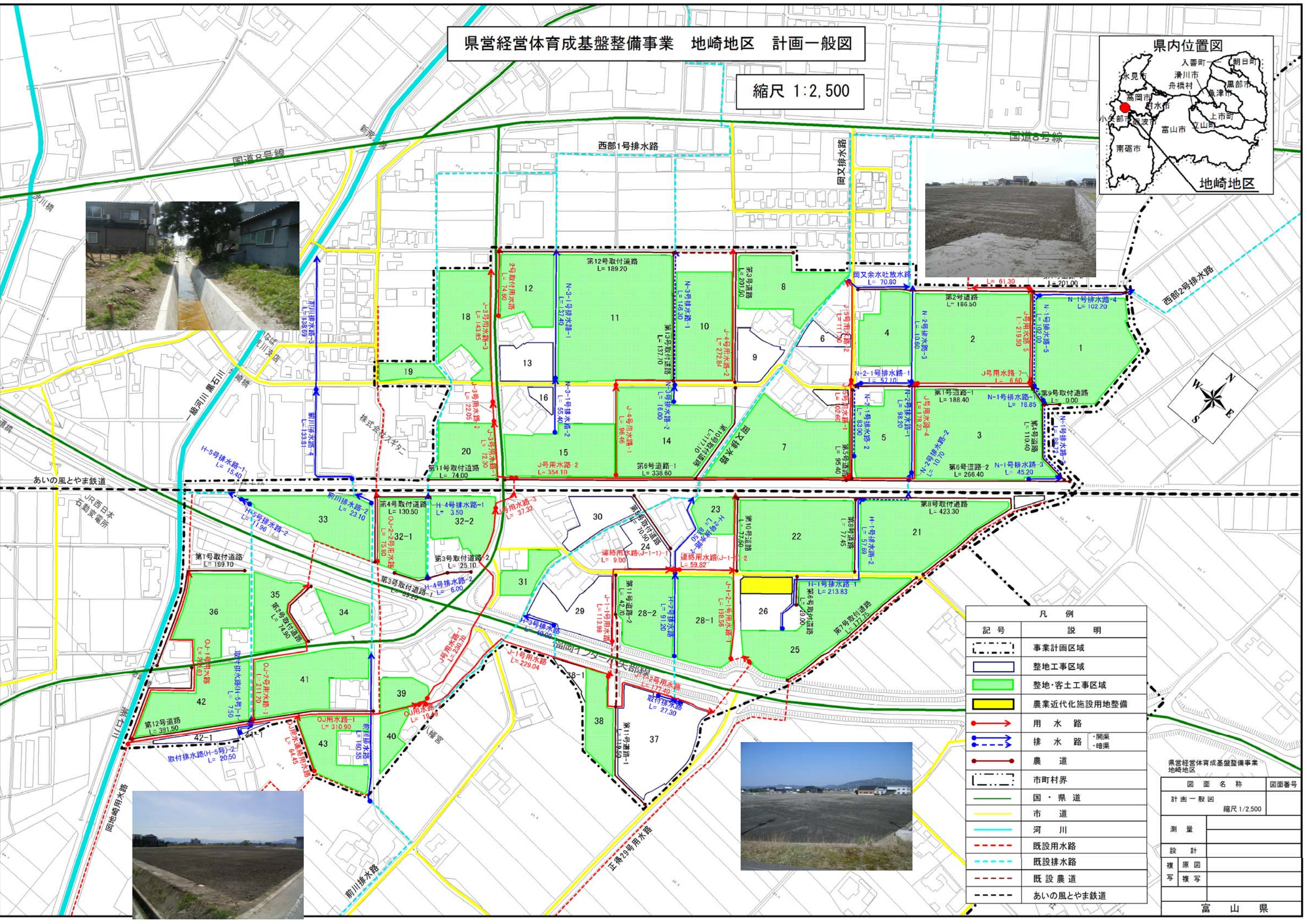
地崎地区



富山県高岡農林振興センター
小矢部市
小矢部市土地改良区

県営経営体育成基盤整備事業 地崎地区 計画一般図

縮尺 1:2,500



凡例	
記号	説明
	事業計画区域
	整地工事区域
	整地・客土工事区域
	農業近代化施設用地整備
	用水路
	排水路
	農道
	市町村界
	国・県道
	市道
	河川
	既設用水路
	既設排水路
	既設農道
	あいの風とやま鉄道

県営経営体育成基盤整備事業 地崎地区	
図面名称	図面番号
計画一般図	縮尺 1/2,500
測量	
設計	
複写	原図 複写
富山県	