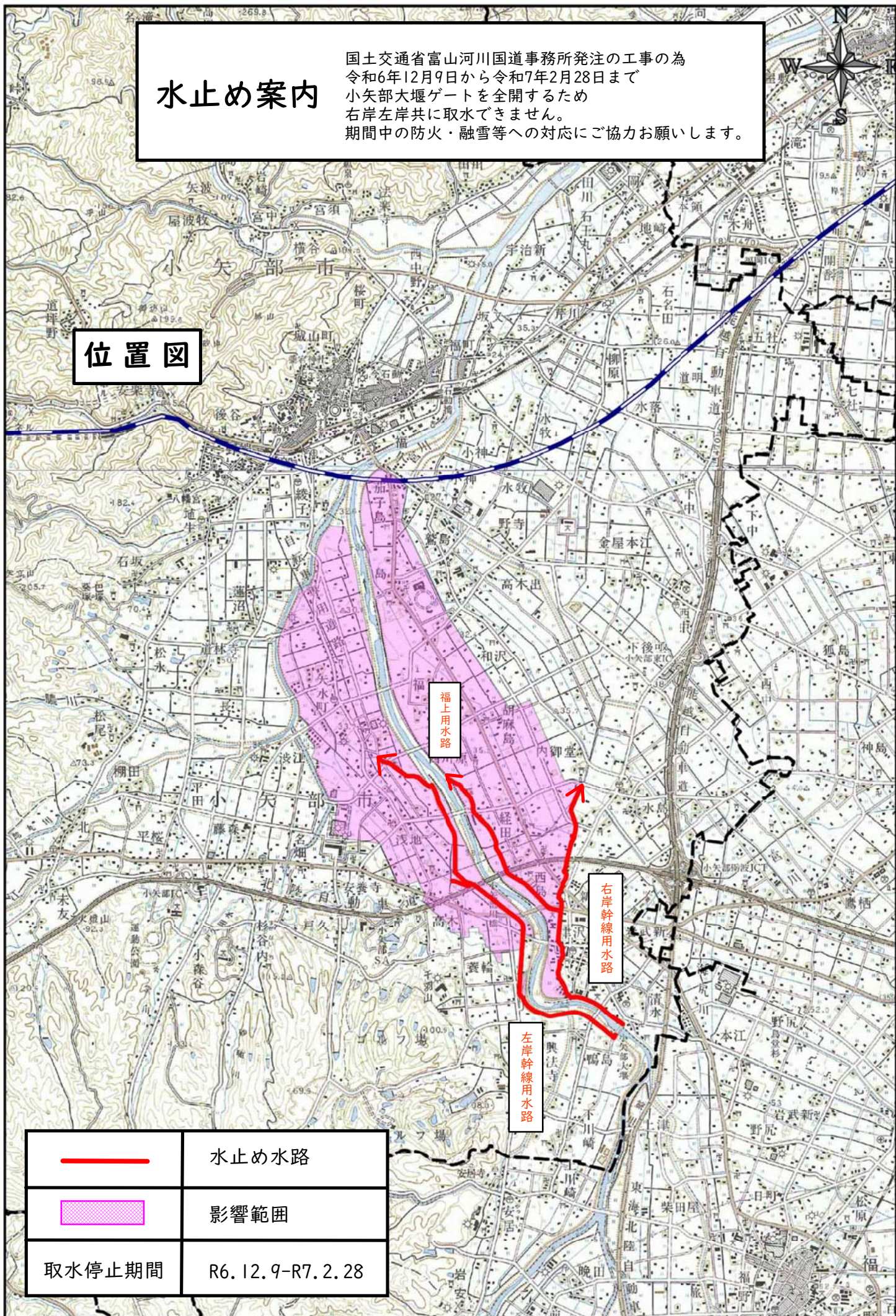




# 水止め案内

国土交通省富山河川国道事務所発注の工事の為  
令和6年12月9日から令和7年2月28日まで  
小矢部大堰ゲートを全開するため  
右岸左岸共に取水できません。  
期間中の防火・融雪等への対応にご協力をお願いします。

## 位置図



	水止め水路
	影響範囲
取水停止期間	R6.12.9-R7.2.28