

関係各位

庄西用水土地改良区
理事長 廣瀬 慎一



庄西幹線水路外 関係路線の減水、水止めについて (案内)

秋涼の候 益々ご清栄のこととお喜び申し上げますと共に、平素から本用水土地改良区の運営に格別のご協力を賜り厚くお礼申し上げます。

つきましては、富山県発注の庄西幹線水路 外 4 路線の水路工事に伴い関係する路線を工事施工期間中、下記の通り減水、水止め致しますので、ご協力をお願い致します。

尚、貴管内関係者に周知徹底並びに火災防止の注意等格別のご協力を賜りますようお願い申し上げます。

記

1. 減水、水止期間

①平成30年10月1日(月)～平成30年10月5日(金)

【水止め】

②平成30年10月6日(土)～平成31年3月31日(日)

【水止め及び減水】

2. 減水、水止水系

庄西幹線水路 外 3 (若林口、新又口、舟戸口) 水系 (三用水分水場より減水)

3. 工事施工カ所

庄西幹線水路(砺波市中野地内) 【県営ストマネ事業】

上新又口用水路(砺波市中野地内) 【附帯県営事業】

舟戸口用水路、千保口用水路(砺波市宮村地内) 【附帯県営事業】

西新又口用水路(砺波市小杉、中村、栄町地内) 【国営防災、附帯県営事業】

源多良川(砺波市高波地内) 【県営土地総事業】

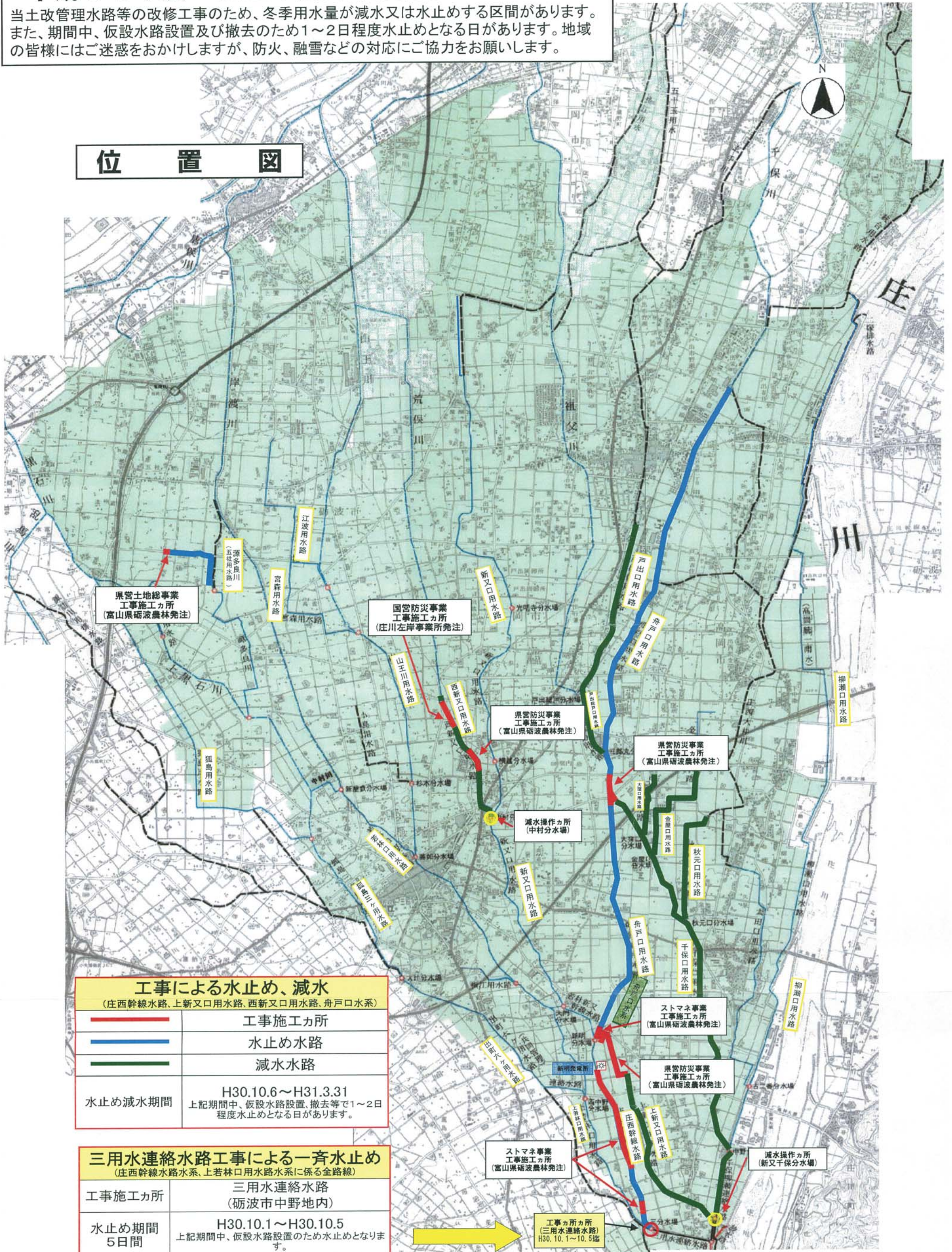
(別紙図面のとおり) 9.10



平成30年度 水止め案内 (庄西用水土地改良区)

当土改管理水路等の改修工事のため、冬季用水量が減水又は水止めする区間があります。また、期間中、仮設水路設置及び撤去のため1~2日程度水止めとなる日があります。地域の皆様にはご迷惑をおかけしますが、防火、融雪などの対応にご協力をお願いします。

位置図



工事による水止め、減水 (庄西幹線水路、上新又口水路、西新又口水路、舟戸口水系)	
	工事施工カ所
	水止め水路
	減水水路
水止め減水期間	H30.10.6~H31.3.31 上記期間中、仮設水路設置、撤去等で1~2日程度水止めとなる日があります。

三用水連絡水路工事による一斉水止め (庄西幹線水路水系、上若林口水路水系に係る全路線)	
工事施工カ所	三用水連絡水路 (砺波市中野地内)
水止め期間 5日間	H30.10.1~H30.10.5 上記期間中、仮設水路設置のため水止めとなります。
水止め路線	庄西幹線水路、舟戸口水路、戸出総戸口水路、戸出口水路、新又口水路、西新又口水路、若林口水路、山王川水路、上若林口水路、出町六ヶ用水路、狐島用水路



工事カ所カ所
(三用水連絡水路)
H30.10.1~10.5迄